

technische fiche

productie:

WASCO!

producent: **hetpaleis**
adres: Meistraat 2
postcode en plaats: 2000 Antwerpen, Belgium
telefoon: +32 3 202 83 00
email: info@hetpaleis.be

producent: **Voetvolk**
adres: Begijnenstraat 19-21
postcode en plaats: 2800 Mechelen, Belgium
telefoon: 0032 485 434 787 (Louise Raes - Company Manager)
email: louise@voetvolk.be

regie: Lisbeth Gruwez & Maarten Van Cauwenberghe
choreografie: Lisbeth Gruwez
klank ontwerp: Maarten Van Cauwenberge
lichtontwerp: Stef Stessel - Dirk De Hooghe
decor ontwerp: Stef Stessel
kostuumontwerp: —

contact:

Els Selleslach
technical production manager
+32 499 13 10 13
els.selleslach@hetpaleis.be



©Steven Brys

1. algemene info

hetpaleis komt met **3** techniekers, graag ook **3** technici (1 stage, 1 audio, 1 licht) van jullie ter beschikking;

opbouwtijd: **6** u;

afbouwtijd: **3** u.

Aankomst spelers & begeleiding(13): **5** u voor aanvang.

De voorstelling duurt ongeveer **60** minuten.

Er is geen pauze voorzien en laatkomers kunnen de zaal niet meer betreden.

Transport & parking

Gelieve een kosteloze parkeerplaats voor een vrachtwagen/meubelbak en een personenwagen/minibus te voorzien.

Afmetingen vrachtwagen: L: 500 x B: 230 x H: 235 m.

Voorzieningen:**Wij vragen:**

- **op toneel:**
 - ruimte voor 2 kleedhokken (500L 125D x 200H m)
 - 6 headsets (3 op scene, 3 regie)

- **backstage:**
 - tafels (4m) met beschermfolie voor voorbereiding verf en props
 - (preferably near stage)
 - 3 aparte loges en 1 grote groepsloge voor 10 artiesten & 3 begeleiders
 - toilet en douches
 - koffie, thee en water
 - Vers fruit en versnaperingen

Catering:

De organisator zorgt voor 3 gezonde lunches (tijdens opbouw) of 17 gezonde lunches (bij voorstellingen) en 17 warme maaltijden (crew, cast & begeleiders).

Details met betrekking tot dieet/wensen en exact aantal eters worden later meegedeeld.

1. set (zie scene plan)**Decor:**

Het decor bestaat uit een speelvlak van witte NVO plastic (12 x 12m).

Een NVO transparant plastic (7x5m) wordt tijdens de voorstelling gebruikt als canvas voor een live action painting (wasco's, oliepastels en plakkaatverf).

Het plastic canvas wordt op het einde van de voorstelling aan een ophangbuis gemonteerd met velcro en als backdrop in de lucht gehesen, gebruikmakend van 2 takels.

De takels (250 kg) worden bediend door de toneelmeester vanop de scène.

Op scène staan een steiger, een ladder, 3 isomo blokken en een flightcase opgesteld:

- steiger: 200L x 60B x 200H cm;
- A-ladder 180H cm;
- isomoblokken (100L x 100B x 40H cm), liggend en staand opgesteld.

In de coulissen staan 2 kleedhokjes (zelf meegebracht) opgesteld, voor gebruik tijdens de voorstelling.

Afmetingen grootste decorstuk: kleedhokje 250L x 125B x 250H cm (dichtgevouwen 250 x 125 x 10 cm).

Wij brengen mee:

- kuismachine en kuismateriaal
- 2 kleedhokjes (250L x 125B x 250H cm)

Wij vragen:

- een speelvlak van minimum 10B x 10D x 6H m
 - **afwijkingen van deze dimensies dienen op voorhand besproken te worden** -
- zwarte vloer, indien de vloer niet zwart is, graag een propere zwarte balletvloer, netjes getapet
- afstopping: open, eventueel met zwart achterdoek (steeds in overleg)
- makkelijk bereikbare wateraansluiting met waterdarm (voor reinigen scene)

2. lighting (zie lichtplan)**Wij brengen mee:**

- GrandMA2 pc-wing & laptop
- 2x Robe LedBeam 150
- 4x Robe Profile T1
- 1x TLT licht 2x 35W/840
- 2x Led looplamp
- 2x Arri HMI Fresnel 2,5kW met flap
- 2x shutter op dmx voor HMI Fresnel

Wij vragen:

- Licht materiaal volgens plan
 - o 2x Fresnel 1kW met flap
 - o 4x Fresnel 2 kW met flap
 - o 6x PAR64 cp 62 1kW
 - o 8x PAR64 cp 61 1kW
 - o 14x PC 1kW met flap
 - o 2x Profile DW 1kW
 - o 8x Profile DS 2kW
 - o kleurenfilters: L152, L201, L202, L711, L728
- 2x licht torens H=1,5m
- 8x vloerstanders voor PAR64
- een plek voor de lichttechnieker naast de geluidstechnieker in de zaal, liefst niet onder het balkon

3. sound

Wij brengen mee:

- geluidstafel Allen & Heath SQ6
- Akai APC controller en laptop met ableton

Wij vragen:

- Een degelijke FOH
- 2x 12" of 15 " speakers hangend aan steels (2 m of meer) volgens plan
- 2x monitor achter de manteau cour en jardin
- surround of 2 speakers achter in de zaal
- een plek voor de geluidstechnieker naast de lichttechnieker in de zaal, liefst niet onder het balkon
- 1 wireless handheld microfoon

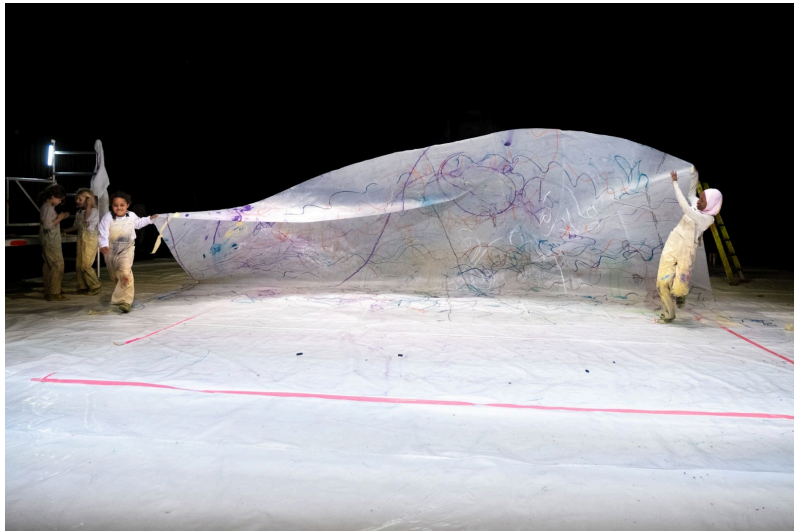
4. extra's

- scene beelden
- licht plan
- scene plan
- Risico analyse

Zowel de ontvangende organisatie als **hetpaleis/Voetvolk** werken conform de meest recente veiligheidsvoorschriften. Risicoanalyse is te verkrijgen op vraag.

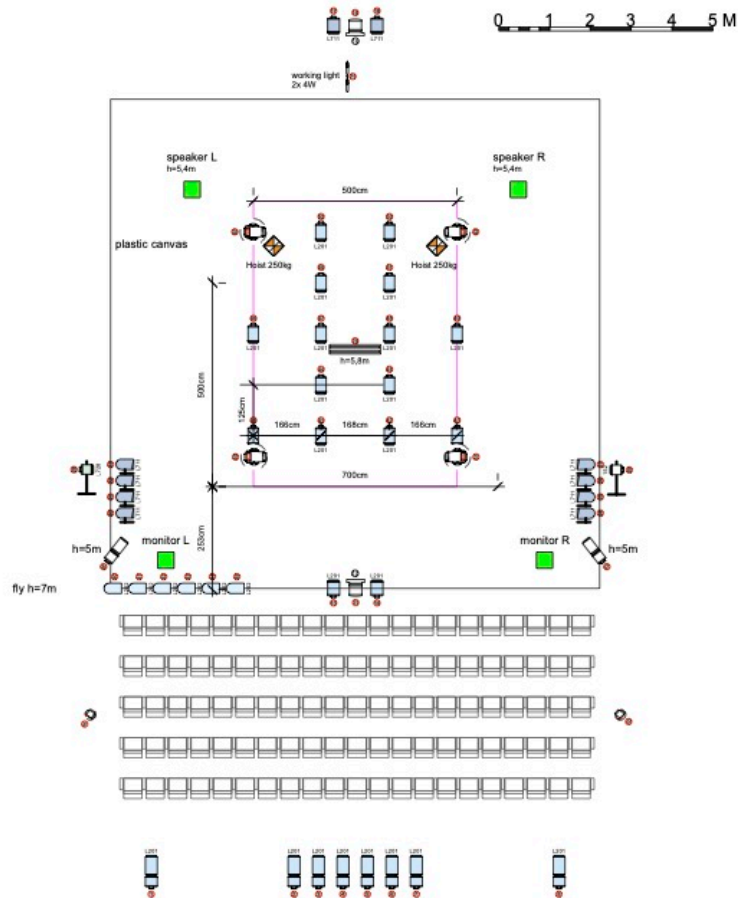
De technische fiche maakt integraal deel uit van het contract tussen **hetpaleis/Voetvolk** en de organisator. De bepalingen van deze fiche dienen opgevolgd te worden om de voorstelling te kunnen brengen. Als om een bepaalde reden uitzonderingen dienen gemaakt te worden op deze afspraken, moet dit steeds op voorhand gebeuren in overleg met **hetpaleis/Voetvolk**

hetpaleis/Voetvolk behoudt zich het recht wijzigingen door te voeren in de technische fiche in functie van de locatie(beperkingen) en de transportmogelijkheden.



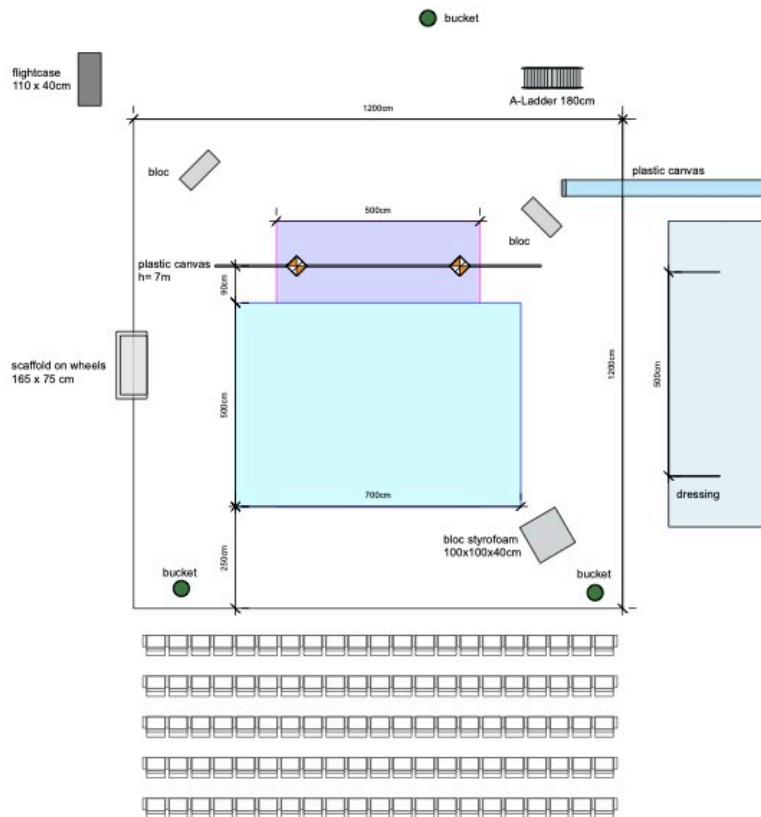



©DannyWillems



KEY	
	Fresnel 1 kW with Bamdoors
	Fresnel 2 kW with Bamdoors
	PAR54 cp52 1 kW
	PAR54 cp51 1 kW
	PC 1 kW with Bamdoors
	Profile DW 1 kW
	Profile 2 kW
	Arti HMI 2.5kW with Bamdoors + DMX shutter Downer
	Fluorescent light 2x 35W/840
	LED Working light 4xW
	ROBE LEDBeamx 150
	ROBE PROFILE T1

LIGHTING PLOT	
Production	WASCO!
Company	hetpaleis / Voetvolk
	Design: Stef Stessel / Dirk De Hooghe
	26/04/2024



STAGE PLOT	
Production	WASCO!
Company	hetpaleis / Voetvolk
	Design: Stef Stessel
	26/04/2024